

Uniwersalna
platforma do
zarządzania
drukowaniem,
kopiowaniem
i skanowaniem

you can

uniFLOW

Canon

Większa **kontrola i efektywność** środowiska skanowania i drukowania.

Co to jest uniFLOW?

uniFLOW to platforma oprogramowania, opracowana w celu pełnego wykorzystania przez firmę urządzeń wielofunkcyjnych (MFD), a tym samym jak najlepszego spożytkowania poniesionych inwestycji. Dzięki modułowej budowie uniFLOW oraz ścisłej integracji ze sprzętem Canon system może zostać skonstruowany zgodnie z indywidualnymi wymogami organizacji.

Kontrola zarówno procesów drukowania, jak i skanowania urządzenia wielofunkcyjnego sprawia, że przy użyciu uniFLOW kierownik działu IT administruje jednym systemem z jednym zestawem kont użytkownika i jedną bazą danych.

Interakcja między użytkownikiem a urządzeniem przebiega bez zakłóceń — ma on dostęp do wszystkich funkcji bez konieczności uczenia się nowego interfejsu bądź wprowadzania hasła za każdym razem, gdy chce skorzystać z nowej funkcji. Dzięki temu system jest niezwykle prosty w obsłudze i przyczynia się do podniesienia wydajności organizacji.

Możliwość dostosowania do potrzeb każdej firmy

uniFLOW doskonale sprawdza się w każdej organizacji — niezależnie od wielkości. Rozwiązanie jest dostępne w wersjach dla 10, 50, 150 i nieograniczonej liczby użytkowników, co zapewnia skalowalność i elastyczność niezależnie od rozmiarów firmy.

Dzięki architekturze opartej na sieci, oprogramowanie może być uruchamiane w wielu budynkach, lokalizacjach lub obiektach, a wszystkie dane są przechowywane w centralnej bazie danych systemu SQL Server.

Modułowa architektura

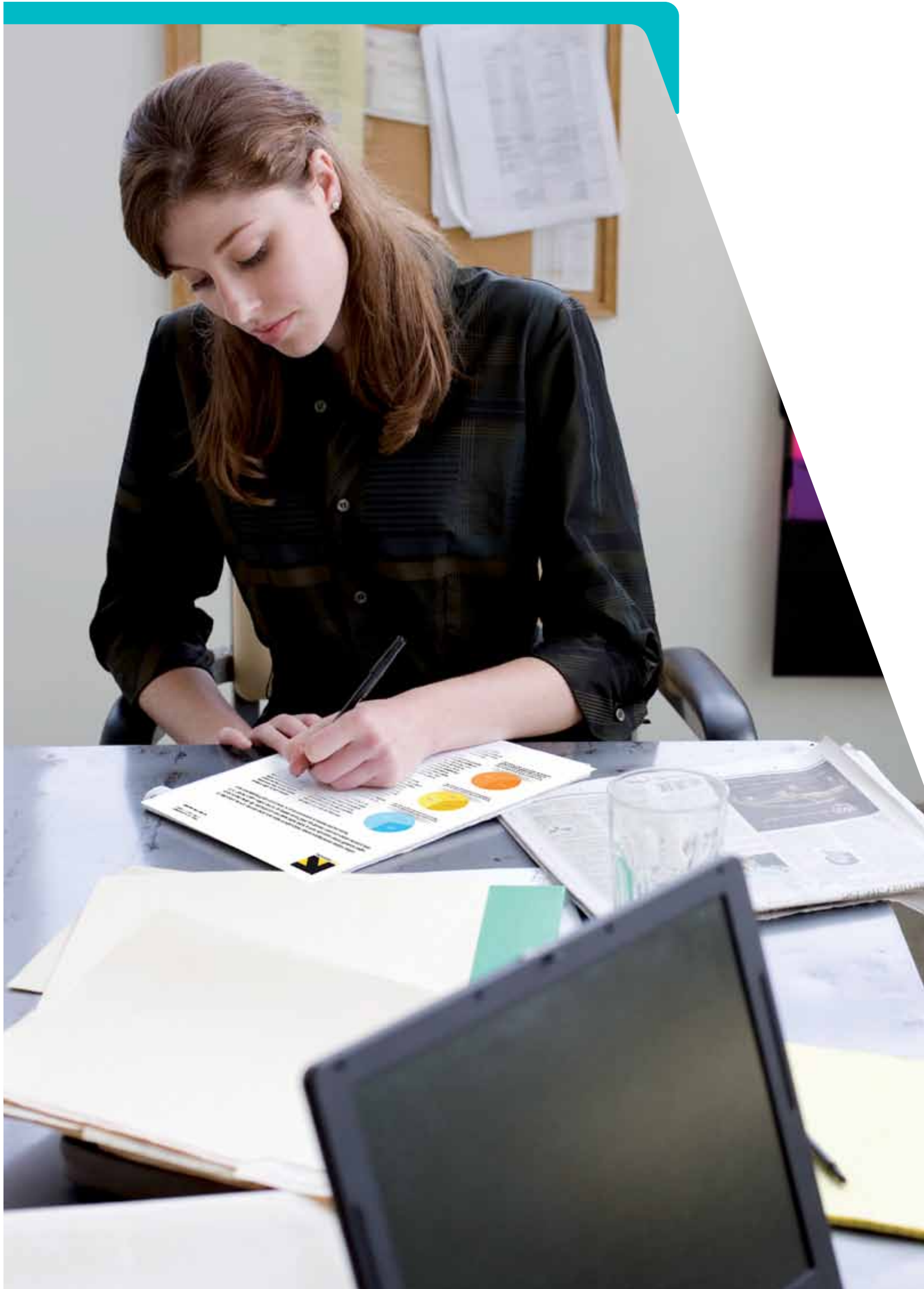
Podstawowe funkcje rozwiązania uniFLOW można rozszerzyć poprzez zastosowanie różnych modułów dodatkowych. Każdy moduł wzbogaca system o nowe ekscytujące funkcje, pozwalające na objęcie korzyściami płynącymi z zastosowania uniFLOW również innych obszarów działalności.

uniFLOW jest prawdziwie całościowym systemem zarządzania, obejmującym tak różne elementy, jak funkcje bezpiecznego drukowania dla urządzeń mobilnych oraz możliwość skanowania dokumentów bezpośrednio do aplikacji Microsoft SharePoint.

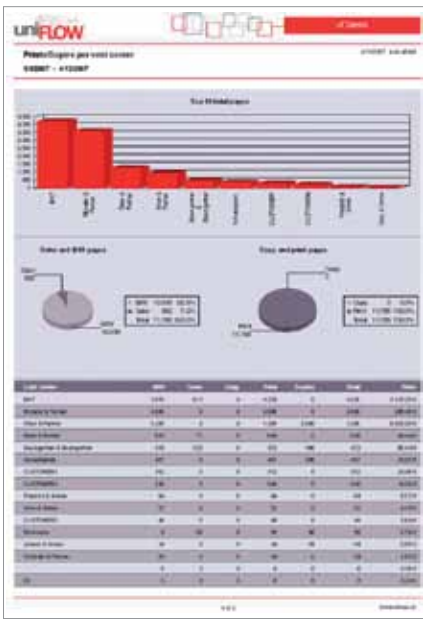
W przypadku organizacji dysponujących działem druku lub wymagających profesjonalnych rozwiązań drukowania uniFLOW łączy się z rozwiązaniem Helix Production Workflow, zapewniając funkcje metkowania zadań, przesyłania zadań przez Internet, drukowania danych zmiennych oraz zarządzania działem druku.

System uniFLOW usprawnia procesy powstawania dokumentów, zwiększa efektywność wykorzystania urządzeń wielofunkcyjnych oraz zapewnia centralną kontrolę związanych z tym kosztów. To potężne oprogramowanie cechuje się modułową architekturą i dużymi możliwościami konfiguracji, dzięki czemu może zostać dostosowane do konkretnych potrzeb różnych firm, w tym dużych korporacji, małych biur, instytucji edukacyjnych, lokalnych władz, punktów ksero i działów druku.





Pełna kontrola nad zasobami urządzeń wielofunkcyjnych, niezależnie od wymogów biznesowych.



Rejestracja i audyt wydruków

Istnieje możliwość monitorowania i rejestrowania wszystkich zadań drukowania i kopiowania oraz związanych z nimi kosztów. Dzięki wbudowanemu systemowi raportującemu administrator lub dział finansowy mogą zobaczyć i kontrolować, ile kosztuje firmę każda drukarka i użytkownik. Informacje te można następnie wykorzystać jako element audytu lub usług zarządzanego drukowania, w celu określenia kolejnych zakupów drukarek lub rozpoznania potencjalnych obszarów oszczędności.

Bezpieczne drukowanie z urządzeń mobilnych

Użytkownicy mogą przysyłać poufne zadania drukowania z komputerów osobistych lub dowolnych urządzeń mobilnych, zapisując je na centralnym serwerze drukowania. Zapisane zadania są realizowane dopiero wtedy, gdy użytkownik potwierdzi swoją tożsamość przy urządzeniu wielofunkcyjnym. Użytkownik może skorzystać z dowolnego urządzenia wielofunkcyjnego lub dowolnej drukarki w dowolnej lokalizacji, mając pewność, że jego zadanie zostanie wydrukowane w sposób bezpieczny.

Eliminuje to zarówno odpady szkodliwe dla środowiska, jak i straty finansowe, ponieważ dokumenty są automatycznie usuwane, jeśli nie zostaną wydrukowane w określonym czasie, a nie kurzą się na tacy odbiorczej drukarki.

Możliwość przesyłania i wydawania zadań za pośrednictwem smartfonów lub innych urządzeń mobilnych umożliwia zwiększenie wydajności użytkowników.

Przekierowywanie zadań do najtańszego urządzenia

Drukarki laserowe usytuowane w pobliżu użytkowników są wygodne, ale kosztowne w eksploatacji. Rozwiązanie uniFLOW można skonfigurować w taki sposób, aby zezwalało użytkownikowi na drukowanie małych zadań na drukarce laserowej, ale po przekroczeniu określonego rozmiaru monitorowało o przekierowanie zadania do tańszego urządzenia wielofunkcyjnego Canon lub do kolejki drukowania bezpiecznego.

Istnieje możliwość automatycznej zmiany opcji wykończenia zadań zgodnie z określonymi regułami, takimi jak drukowanie wiadomości e-mail tylko w trybie monochromatycznym, a dużych dokumentów dwustronnie, co przyczynia się do redukcji kosztów i odpadów.

Zwiększone bezpieczeństwo urządzeń

Dzięki ściślejszej integracji rozwiązania uniFLOW z urządzeniami wielofunkcyjnymi Canon można zapobiec ich wykorzystaniu bez upoważnienia. W przypadku przyznania dostępu cała eksploatacja urządzenia jest rejestrowana do celów późniejszego raportowania.

Użytkownikom można także przyznać różne prawa dostępu do poszczególnych funkcji w zależności od zakresu obowiązków w pracy. Na przykład niektórzy użytkownicy mogą być uprawnieni do kopiowania wyłącznie w trybie monochromatycznym, a inni mieć prawo do kopiowania w kolorze.

W celu zapewnienia bezpieczeństwa zapis obrazu każdej kopii, wydruku, faksu i skanu wykonanego na urządzeniu Canon może być przechowywany i analizowany pod kątem słów kluczowych lub wstępnie zdefiniowanych struktur dokumentowych.

Zarządzanie skanowaniem dokumentów

Korzystanie z papieru i zawartych na nim informacji pozostaje krytycznym elementem codziennej pracy każdego użytkownika — rozwiązanie uniFLOW umożliwia użytkownikom skanowanie dokumentów bezpośrednio do swoich kont e-mail, folderów sieciowych lub systemów zarządzania dokumentami (takimi jak Microsoft SharePoint) w formie skompresowanych plików graficznych. Zeskanowane dokumenty mogą być poddawane procesowi rozpoznawania tekstu w celu automatycznego pozyskania informacji indeksowych lub konwersji dokumentu na edytowalny format np. Microsoft Word.

Bezpieczne drukowanie, rejestrowanie i przekierowywanie zadań. **Wrażenia użytkownika końcowego.**

O przydatności funkcji oferowanych przez biurowy system zarządzania świadczą wyłącznie wrażenia jego użytkowników.



Interaktywny monit o przekierowaniu



Wbudowana kolejka drukowania bezpiecznego



Kolejka drukowania bezpiecznego z urządzeń mobilnych

Drukowanie na zwykłej drukarce

Podłączone lokalnie lub należące do małej grupy roboczej drukarki laserowe znajdują się zwykle bliżej użytkownika niż urządzenia wielofunkcyjne, ale niestety są także droższe w eksploatacji. Użytkownicy zazwyczaj nie zastanawiają się, które urządzenie najlepiej nadaje się do wydrukowania zadania, ale po prostu klikają przycisk Drukuj nawet wówczas, gdy mogliby skorzystać z tańszego urządzenia. W przypadku niewielkich zadań nie ma to większego znaczenia ze względu na niskie koszty, ale duże zadania wymagają więcej uwagi.

Dzięki rozwiązaniu uniFLOW można połączyć korzyści poprzez drukowanie małych zadań na drukarkach lokalnych i kierowanie dużych prac do kolejki drukowania bezpiecznego lub bezpośrednio do urządzenia wielofunkcyjnego celem obniżenia kosztów drukowania.

Odbiór zadań poufnych z dowolnej drukarki

Jedną z niedogodności drukowania na urządzeniu wielofunkcyjnym w porównaniu z drukarką lokalną jest możliwość zabrania przez pomyłkę wydruków innego użytkownika. Dzięki rozwiązaniu uniFLOW zadania drukowania mogą być przechowywane na serwerze i zwalniane dopiero wówczas, gdy użytkownik podejdzie do urządzenia.

Użytkownicy mogą wysyłać zadania bezpośrednio do kolejki drukowania bezpiecznego lub przekierowywać je z drukarek lokalnych. Użytkownicy pracujący poza firmową siecią mogą przesyłać zadania drukowania bezpiecznego pocztą elektroniczną — przez aplikację w urządzeniu mobilnym lub portal na stronie internetowej.

Ponieważ użytkownik może zwolnić zadanie w dowolnym urządzeniu w sieci, niezależnie

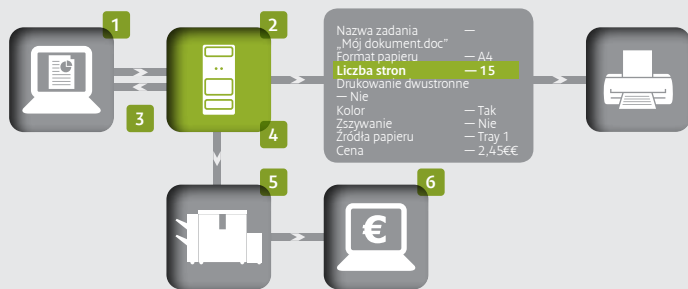
od modelu i producenta, uniwersalny sterownik drukowania uniFLOW zapewnia, by efekty były w pełni zgodne z oczekiwaniami. Użytkownik końcowy tak jak dawniej po prostu klika przycisk Drukuj, ale gdy zadanie spełnia określone kryteria, jest kierowane do drukarki o niższych kosztach. Warunki przekierowania zadania mogą być różne dla każdej drukarki i uwzględniać takie elementy, jak liczba stron, koszt zadania, obecność koloru oraz aplikacja wykorzystywana do jego wydrukowania.

Po uzyskaniu zezwolenia od administratora użytkownik może zignorować monit o przekierowaniu zadania do oszczędniejszej drukarki. Istnieje także możliwość automatycznego kierowania zadań do drukarki o najniższych kosztach, bez dawania użytkownikowi wyboru.

od modelu i producenta, uniwersalny sterownik drukowania uniFLOW zapewnia, by efekty były w pełni zgodne z oczekiwaniami.

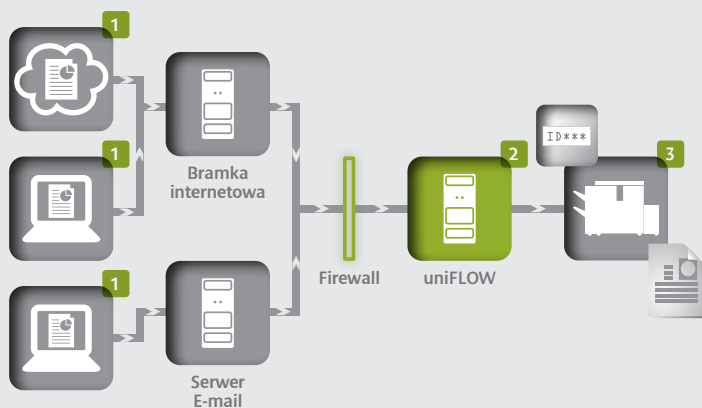
Aby odebrać zadanie drukowania bezpiecznego, użytkownik musi dokonać autoryzacji w urządzeniu za pomocą karty zbliżeniowej, karty Smart Card, karty z paskiem magnetycznym, numeru PIN, odcisku palca lub nazwy użytkownika i hasła. Lista zadań oczekujących na użytkownika zostaje wyświetlona na panelu urządzenia wielofunkcyjnego, dzięki czemu ma on możliwość zmiany sposobu drukowania przed zwolnieniem zadania.

Użytkownicy z urządzeniami mobilnymi mogą również wyświetlać i wysyłać zadania bezpiecznego drukowania bezpośrednio z aplikacji smartfonowej.



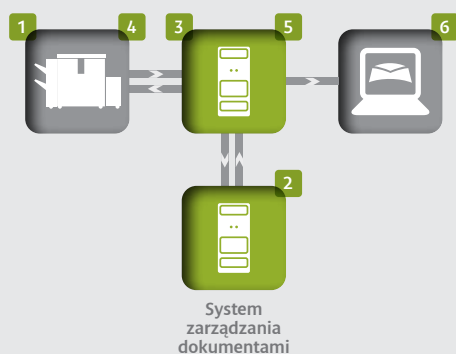
Przekierowanie zadania do kolejki drukowania bezpiecznego

- 1 Użytkownik drukuje dokument na drukarce laserowej
- 2 Analiza zadania drukowania przez uniFLOW
- 3 Jeśli zadanie liczy ponad 5 stron, użytkownik otrzymuje monit o przekierowaniu go do kolejki drukowania bezpiecznego
- 4 Przekierowane zadanie jest przechowywane na serwerze
- 5 Użytkownik dokonuje autoryzacji w urządzeniu i wyświetlana jest lista zadań. Przed rozpoczęciem drukowania użytkownik może zmienić jego ustawienia
- 6 Informacje o kosztach zadania i ewentualnych oszczędnościach są przechowywane w bazie danych



Bezpieczne drukowanie z urządzenia mobilnego lub przez Internet

- 1 Użytkownik drukuje zadanie, będąc w hotelu, wysyłając je w wiadomości e-mail lub otwierając dokument w chmurze
- 2 Pobranie zadania drukowania bezpiecznego z bramki internetowej lub serwera poczty elektronicznej przez uniFLOW
- 3 Użytkownik dokonuje autoryzacji w urządzeniu i wyświetlana jest lista zadań. Przed rozpoczęciem drukowania użytkownik może zmienić jego ustawienia



Skanowanie do poczty e-mail i systemu zarządzania dokumentami

- 1 Użytkownik dokonuje identyfikacji w urządzeniu i wybiera funkcję skanowania
- 2 Pobranie przez uniFLOW kategorii indeksowania z DMS
- 3 Automatyczne przeprowadzenie przez uniFLOW rozpoznawania znaków celem zarejestrowania informacji indeksujących dokumentu
- 4 Użytkownik potwierdza informacje indeksujące na panelu
- 5 Kompresja dokumentu przez uniFLOW
- 6 Zeskanowany dokument jest wysyłany do poczty e-mail użytkownika w edytowalnym formacie MS Word i do DMS jako wysoce skompresowany PDF



Dynamiczny interfejs skanowania

Skanowanie do poczty e-mail w edytowalnym formacie

Po autoryzacji w urządzeniu wielofunkcyjnym użytkownik może także łatwo skanować dokumenty papierowe do poczty e-mail lub firmowego systemu zarządzania dokumentami.

Funkcja skanowania do poczty e-mail przypomina wysyłanie wiadomości e-mail z pulpitu (dzięki natywnej integracji z aplikacją Microsoft Exchange), ponieważ daje możliwość wyboru odbiorców z globalnej listy adresowej, a skanowane dokumenty będą przechowywane w folderze elementów wysłanych. Rozwiązanie uniFLOW zawiera także funkcję optycznego rozpoznawania znaków (OCR)

oraz konwersji obrazu na format z możliwością edycji, np. Microsoft Word, a także wydobywania tekstu i kodów kreskowych do celów indeksowania. Kompresja dokumentów przyczynia się do zmniejszenia ich rozmiaru i redukcji potrzeb w zakresie przechowywania.

Interakcja z interfejsem skanowania jest dynamiczna i dostosowana do potrzeb poszczególnych użytkowników. Niezależnie od tego, jakie urządzenie wybiorą, spotykają się z takimi samymi przyciskami osobistymi i obiegami skanowania, co gwarantuje podobną pracę na każdym urządzeniu.

Pełna ochrona urządzenia i dokumentów. **Punkt widzenia kierownika działu IT.**



Rozwiązanie uniFLOW stanowi brakujące ogniwo w ochronie urządzenia i dokumentów, zapewniając pełną kontrolę środowiska urządzenia wielofunkcyjnego.

Kontrola sposobu drukowania zadań

Informacje dostarczane przez rozwiązanie uniFLOW umożliwiają kierownikowi działu IT określenie zasad drukowania w sieci. Poza uniemożliwieniem drukowania większych zadań na małych drukarkach jest on w stanie wymusić drukowanie zadań w określony sposób. Istnieje na przykład możliwość wymuszenia drukowania wszystkich wiadomości e-mail w trybie monochromatycznym lub wyświetlania monitu zachęcającego do dwustronnego drukowania zadań powyżej danego rozmiaru.

Ograniczenie dostępu do urządzenia wielofunkcyjnego

W uzasadnionych przypadkach kierownik działu IT może zróżnicować dostęp użytkowników do poszczególnych funkcji urządzenia. Ścisła integracja rozwiązania uniFLOW i urządzenia wielofunkcyjnego Canon pozwala na określenie zasad dostępu do każdego urządzenia. Na przykład goście firmy mogą mieć możliwość wykonywania tylko kopii czarno-białych, natomiast zwykły personel może korzystać ze wszystkich funkcji kopiowania, skanowania i faksowania. W innym przypadku personel może mieć przyznane prawo do kopiowania w kolorze tylko na urządzeniu znajdującym się obok gabinetu dyrektora zarządzającego, a kierownictwo — na każdym urządzeniu.

Integracja z systemami back office

Dostęp do urządzenia jest kontrolowany za pomocą karty zbliżeniowej, karty Smart Card, karty z paskiem magnetycznym, odcisku palca, numeru PIN lub nazwy użytkownika i hasła. Istnieje możliwość zintegrowania rozwiązania uniFLOW z istniejącym wykazem użytkowników w firmie lub skorzystania z funkcji „uczenia”, która karta należy do którego użytkownika, co znacząco zmniejsza obciążenie działu informatycznego.

Jeśli chodzi o środowisko skanowania, rozwiązanie uniFLOW zawiera natywną integrację między innymi z takimi aplikacjami, jak Microsoft Exchange, Microsoft SharePoint i Therefore. Skanowane dokumenty mogą być kompresowane, co zmniejsza wymagania odnoszące się do miejsca na serwerze. Wszystkie wymagane informacje indeksujące można pobrać od użytkownika lub bezpośrednio z dokumentu za pomocą kodów kreskowych lub strefowego rozpoznawania znaków.

Spersonalizowany obieg pracy

Jeśli chodzi o drukowanie i skanowanie dokumentów, poszczególne działy i użytkownicy wymagają różnej funkcjonalności. Na przykład dział obsługi klienta może mieć specjalne potrzeby w zakresie skanowania faktur do systemu zarządzania dokumentami, natomiast dział sprzedaży chciałby konwertować papierowe zamówienia do formatu Microsoft Excel celem dalszego przetwarzania.

Rozwiązanie uniFLOW zawiera graficzny edytor obiegu pracy, pozwalający administratorowi na precyzyjne określanie, co powinno się zdarzyć, gdy użytkownik drukuje lub skanuje dokument. Te obiegi pracy mogą być różne dla poszczególnych drukarek w zależności od potrzeb działu — osobiste ustawienia będą dotyczyć każdego urządzenia, z którego użytkownik będzie korzystał. Dzięki interfejsowi funkcjonującemu na zasadzie „przeciągnij i upuść” administrator może z łatwością tworzyć obiegi pracy dla każdego użytkownika i urządzenia.

Odporność sieciowa

Rozwiązanie uniFLOW zostało opracowane w celu zminimalizowania zakłóceń działalności w razie wystąpienia problemów z siecią. Istnieje możliwość takiego skonfigurowania urządzeń do drukowania i skanowania, aby współpracowały ze zdalnymi serwerami drukowania, które nie wymagają połączenia z serwerem głównym.

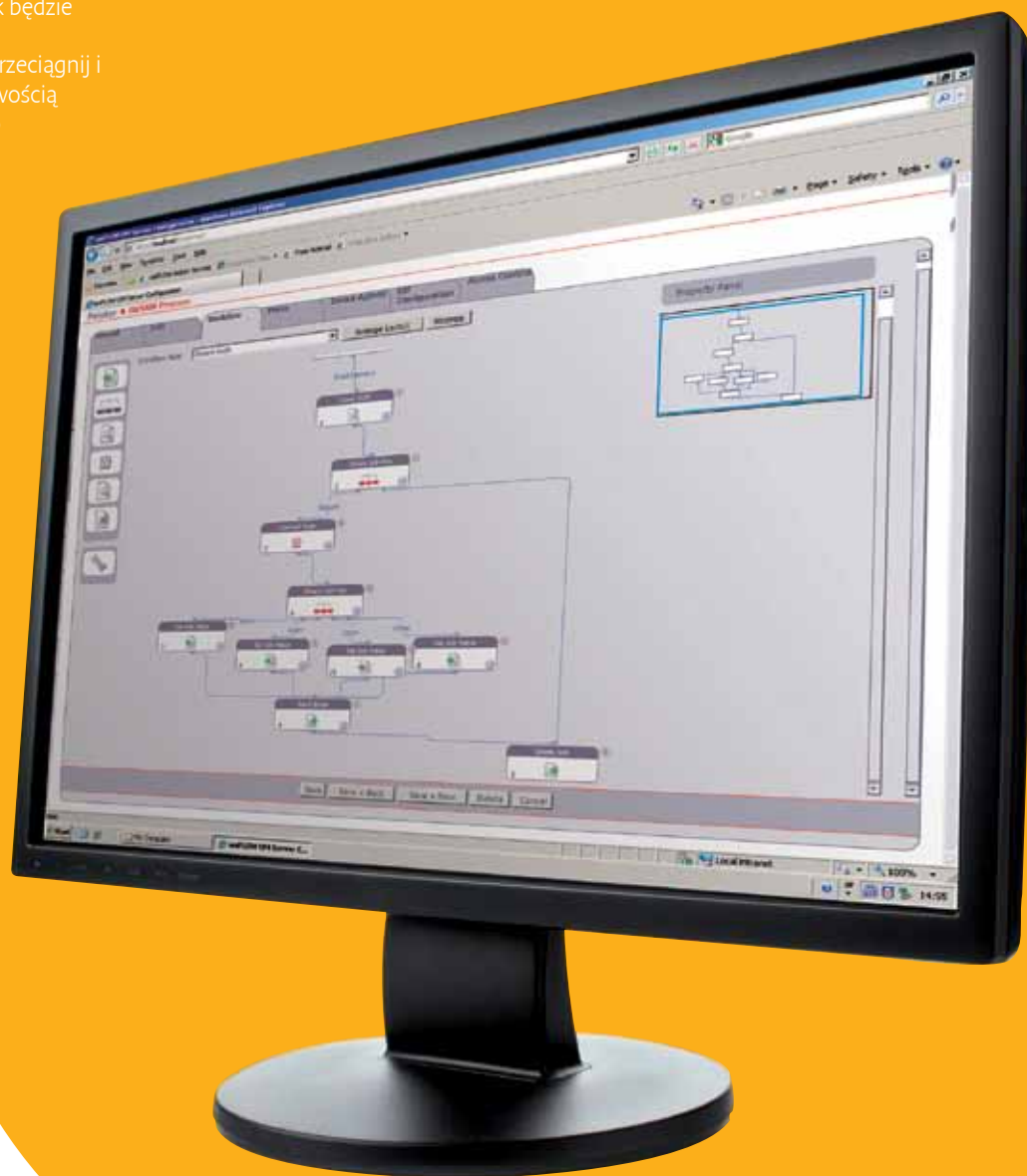
Dodatkowy poziom ochrony zapewnia łączenie serwerów w klastry.

Samo urządzenie wielofunkcyjne zapamiętuje szczegóły logowania użytkowników, dzięki czemu zachowują oni dostęp do niektórych funkcji, takich jak kopiowanie, nawet jeśli sieć nie działa.

Pełna ochrona dokumentów

Funkcja bezpiecznego drukowania zapobiega kradzieży poufnych dokumentów z tacy odbiorczej przez inne osoby. Ale co w sytuacji, gdy taki dokument w ogóle nie powinien zostać wydrukowany?

Rozwiązanie uniFLOW skanuje wszystkie wykonane kopie, wydruki, skany i fakсы, przetwarzając dane graficzne pod kątem słów kluczowych lub struktury dokumentu, a następnie przechowuje je w systemie zarządzania dokumentami.



Monitorowanie kosztów i oszczędności. **Punkt widzenia działu finansowego.**

Rozwiązanie uniFLOW umożliwia monitorowanie wszystkich kosztów, oszczędności i wpływu na środowisko drukowania, kopiowania, faksowania i skanowania.

Monitorowanie wszystkich kosztów eksploatacji i oszczędności

Dzięki rozwiązaniu uniFLOW dział finansowy może monitorować i oceniać bieżące wydatki organizacji związane z drukowaniem, co pozwala przerzucać koszty na klientów oraz kontrolować bieżące zużycie.

Istnieje możliwość monitorowania wszystkich urządzeń: drukarek lokalnych, sieciowych drukarek laserowych, drukarek wielofunkcyjnych i urządzeń wielofunkcyjnych. W przypadku urządzeń wielofunkcyjnych firmy Canon poza wszelkimi działaniami odnoszącymi się do drukowania można także rejestrować eksploatację odnoszącą się do kopiowania, faksowania i skanowania. uniFLOW umożliwia obsługę zarówno małych firm z jednym urządzeniem, jak i dużych, międzynarodowych organizacji posiadających setki różnych oddziałów i klastrów serwerów.

Każdej drukarce można przypisać wiele struktur cenowych, co pozwala monitorować opłaty odnoszące się do użytkownika, a także wewnętrzne koszty drukowania. Istnieje możliwość skonfigurowania budżetów w taki sposób, aby zapobiec wykonywaniu nadmiernej liczby wydruków. Realizacja dużych lub kosztownych zadań drukowania może wymagać autoryzacji kierownika. Możliwość przypisania do zadań drukowania i kopiowania wielopoziomowych kodów

kosztowych zapewnia pobieranie za pracę odpowiednich opłat.

Wszelkie oszczędności wynikające z jego instalacji również są rejestrowane, dzięki czemu dział finansowy poznaje prawdziwy zwrot z inwestycji, jaki udało się osiągnąć. Oszczędności mogą wynikać na przykład z kierowania zadania do tańszej drukarki lub usuwania zadania drukowania bezpiecznego, które nie zostało odebrane.

Zaawansowane zarządzanie flotą urządzeń

uniFLOW umożliwia monitorowanie całej floty urządzeń i zapewnia więcej możliwości raportowania.

Oprogramowanie umożliwia odczyt liczników i historii zmian stanu urządzenia wszystkich urządzeń, niezależnie od ich producenta, i wygenerowanie raportów.

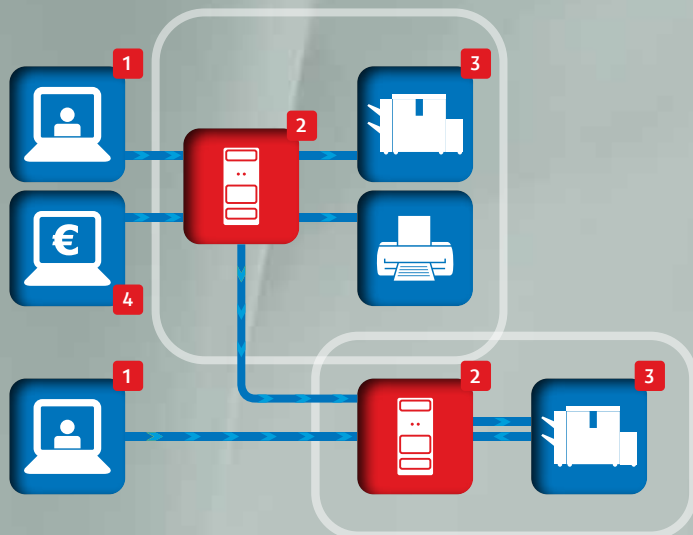
Raporty graficzne

Dział finansowy może także przeglądać eksploatację urządzeń w całej organizacji oraz uzyskać dostęp do raportów dla poszczególnych użytkowników, urządzeń i grup lub wielopoziomowych kodów kosztów.

Standardowe raporty zawierają wszystkie wymagane informacje, m.in. które urządzenie jest wykorzystywane w największym stopniu oraz kto generuje najwyższe koszty. Raporty o oszczędnościach pokazują wszystkie oszczędności i potencjalne oszczędności w danym okresie.

Raporty monitoringu drukowania pokazują aktualny stan środowiska drukowania wraz z analizami trendów i szczegółowym rozbiciem eksploatacji. Znajdują się w nich również informacje odnoszące się do środowiska, takie jak liczba drzew oszczędzonych dzięki drukowaniu dwustronnemu lub liczba zadań usuniętych przez użytkownika bez drukowania.

Jeśli dział finansowy potrzebuje dodatkowych informacji, można łatwo dodać raporty personalizowane.



- 1** Użytkownik drukuje zadanie na głównym serwerze drukowania lub w siedzibie zdalnej.
- 2** Przeprowadzana jest analiza zadania, przypisanie kosztów i obliczenie oszczędności
- 3** Zadanie można wydrukować na dowolnym urządzeniu
- 4** Administrator może przeglądać raporty i wykresy pokazujące koszty, oszczędności i wpływ na środowisko wszystkich zadań, niezależnie od tego, gdzie zostały wydrukowane



Uniwersalna platforma do zarządzania drukowaniem, kopiowaniem i skanowaniem

Ulotka oraz dane techniczne produktu zostały przygotowane przed premierą produktu. Ostateczne dane techniczne mogą ulec zmianie bez wcześniejszego powiadomienia. [™] i [®]: Wszystkie nazwy firm i / lub produktów są znakami towarowymi lub zarejestrowanymi znakami towarowymi w stosownych rynkach i / lub krajach. uniFLOW jest znakiem towarowym firmy NT-ware Systemprogrammierung GmbH.

Canon

Canon Inc.
canon.com

Canon Europe
canon-europe.com

Polish Edition 0158W588
© Canon Europa N.V. 2011

Canon Polska Sp. z o.o.
ul. Gottlieba Daimlera 2
02-460 Warszawa
tel. +48 22 430 60 00
canon.pl