

Zaawansowane
zarządzanie
urządzeniami
sieciowymi

iW
Management Console

you can

Canon

Zmniejszenie obciążenia związanego z zarządzaniem urządzeniami i maksymalizacja wydajności biura

Zarządzanie dużą flotą urządzeń może być dla działów IT i infrastruktury czasochłonne i problemowe. Bez wystarczających możliwości reagowania z wyprzedzeniem na problemy dotyczące druku i rozwiązywania ich pracownicy tych działów mogą zostać przeciążeni zadaniami administracyjnymi, a to z kolei może spowodować spadek zdolności produkcyjnej biura. Na szczęście oferowane przez firmę Canon rozwiązanie iW Management Console pozwala odzyskać kontrolę nad tymi procesami, zmniejszając obciążenie czynnościami dotyczącymi zarządzania drukiem i zapewniając maksymalną wydajność pracy.

Wydajna scentralizowana kontrola

W wielu organizacjach monitorowanie dużej floty urządzeń lub uaktualnianie ich ustawień mogą trwać całe dni i wymagać zaangażowania wielu osób i narzędzi. iW Management Console (iW MC) to skalowalne narzędzie internetowe, które zapewnia działom IT i infrastruktury scentralizowaną kontrolę i możliwość wydajnego monitorowania wszystkich drukarek i urządzeń wielofunkcyjnych oraz zarządzania nimi w całej organizacji.

Skalowalne rozwiązanie dla przedsiębiorstw

Konsola iW MC umożliwia konfigurację kontroli dostępu, dzięki czemu poszczególnym osobom czy zespołom można przypisać właściwy poziom dostępu i uprawnień, odpowiadający szczególnym wymaganiom danej firmy. Ponieważ rozwiązanie jest skalowalne, każdy serwer umożliwi zarządzanie nawet 3 tysiącami urządzeń i połączenie wielu serwerów obsługujących dodatkowe urządzenia lub oddziały zdalne, co wpływa na zmniejszenie wymogów dotyczących przepustowości sieci. Administrator IT może pobrać listę urządzeń z innego serwera iW MC, używając usług internetowych wykorzystujących XML, i zarządzać nią bez uzyskiwania dostępu do tego serwera.

Dział IT*

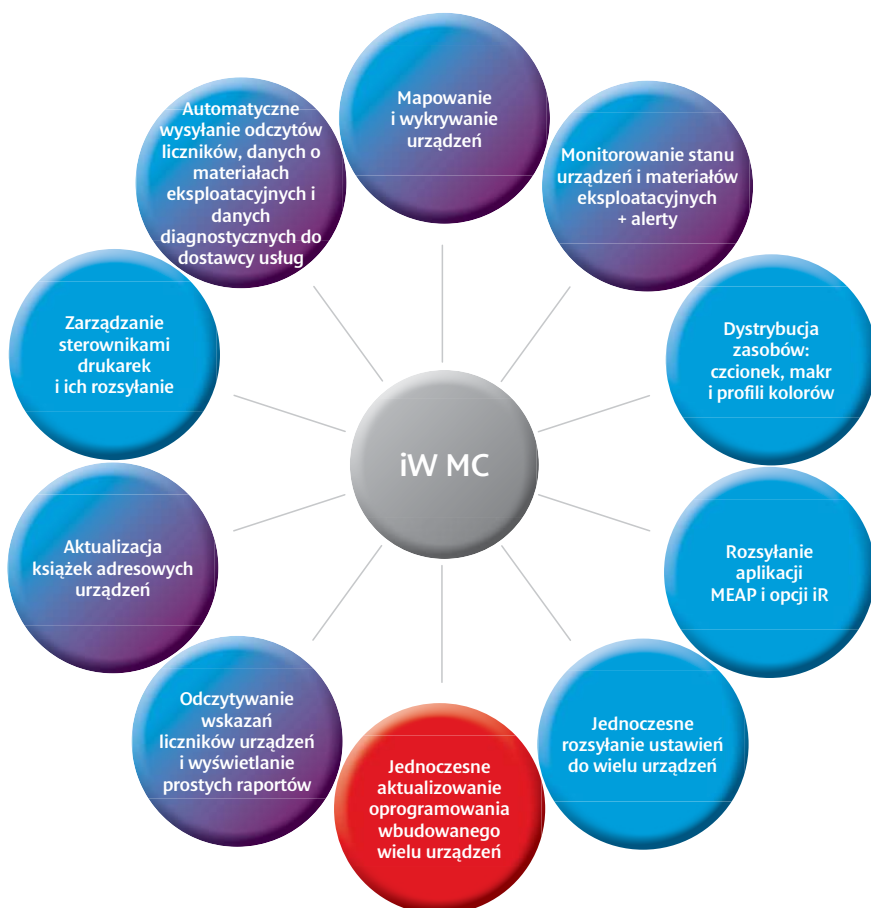
Dział infrastruktury*

Tylko usługodawca

* lub podmioty świadczące usługi zarządzania drukiem

Organizacje, które aktywnie zarządzają flotami drukarek, kopiarek, urządzeń wielofunkcyjnych i faksów, mogą oszczędzić od **10 do 30%** kosztów druku.

Gartner, Cost-Cutting Initiatives for Office Printing (Inicjatywy redukcji kosztów w druku biurowym), czerwiec 2012 r.



Bogate możliwości

Konsola iW MC oferuje mnóstwo funkcji, które znacznie ułatwiają życie administratorom IT i działom infrastruktury. Należą do nich zarządzanie materiałami eksploatacyjnymi i monitorowanie ich, wykrywanie nowych urządzeń, ponowne uruchamianie urządzeń, pobieranie i rozsyłanie ustawień i książek adresowych, aplikacje MEAP, opcje i oprogramowanie wbudowane iR, pobieranie odczytów liczników urządzeń, instalowanie i aktualizowanie sterowników drukarek, a także pobieranie i instalowanie czcionek oraz profili kolorów.



Bogate możliwości, większa wydajność

Pełna gama zaawansowanych funkcji zarządzania urządzeniami umożliwia kontrolowanie infrastruktury druku i zarządzanie nią na optymalnym poziomie. Pozwala to zmniejszyć obciążenie działów infrastruktury i IT zadaniami związanymi z zarządzaniem drukarkami.

Uproszczenie zadań dzięki automatycznemu harmonogramowaniu i grupowaniu

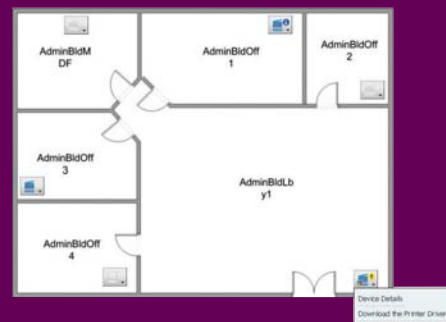
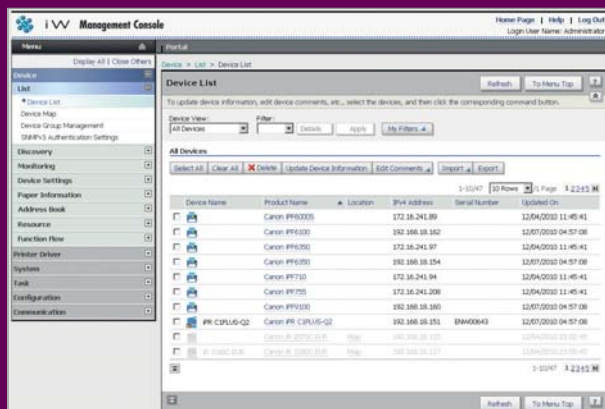
Zaawansowane, zautomatyzowane zarządzanie zadaniami i możliwości grupowania zmniejszają obciążenie administratorów. Zadania można konfigurować i planować tak, aby były wykonywane w nocy lub w weekendy, co pozwoli uniknąć zakłóceń w pracy. Grupowanie umożliwia jednocześnie aktualizowanie wielu urządzeń, co zapewnia dalsze zyski w obszarze wydajności. Można też skonfigurować funkcję regularnego wykrywania urządzeń w wielu podsięciach przy użyciu protokołu SNMP i multitemisji.

Zwiększenie wydajności dzięki monitorowaniu materiałów eksploatacyjnych i urządzeń

Natychmiastowe powiadomianie pocztą elektroniczną o błędach dotyczących urządzeń i poziomach materiałów eksploatacyjnych pozwala aktywnie i wydajnie zarządzać flotą i skracać czas przestoju. Alerty i powiadomienia e-mailowe można filtrować albo udostępniać innym administratorom, aby odpowiednie informacje zawsze docierały do właściwych osób. Jeśli więc kończy się toner, można powiadomić o tym osobę odpowiedzialną za uzupełnianie materiałów eksploatacyjnych. Dzięki temu urządzenia będą stale pracować optymalnie.

Sumaryczne informacje na temat całej floty

Widok stanu listy urządzeń (z możliwością grupowania) zapewnia sumaryczny podgląd informacji o całej flocie. Funkcja mapowania urządzeń umożliwia wskazanie ich lokalizacji na mapie, co szczególnie przydaje się w większych organizacjach.



Lepsza kontrola kosztów dzięki odczytom liczników

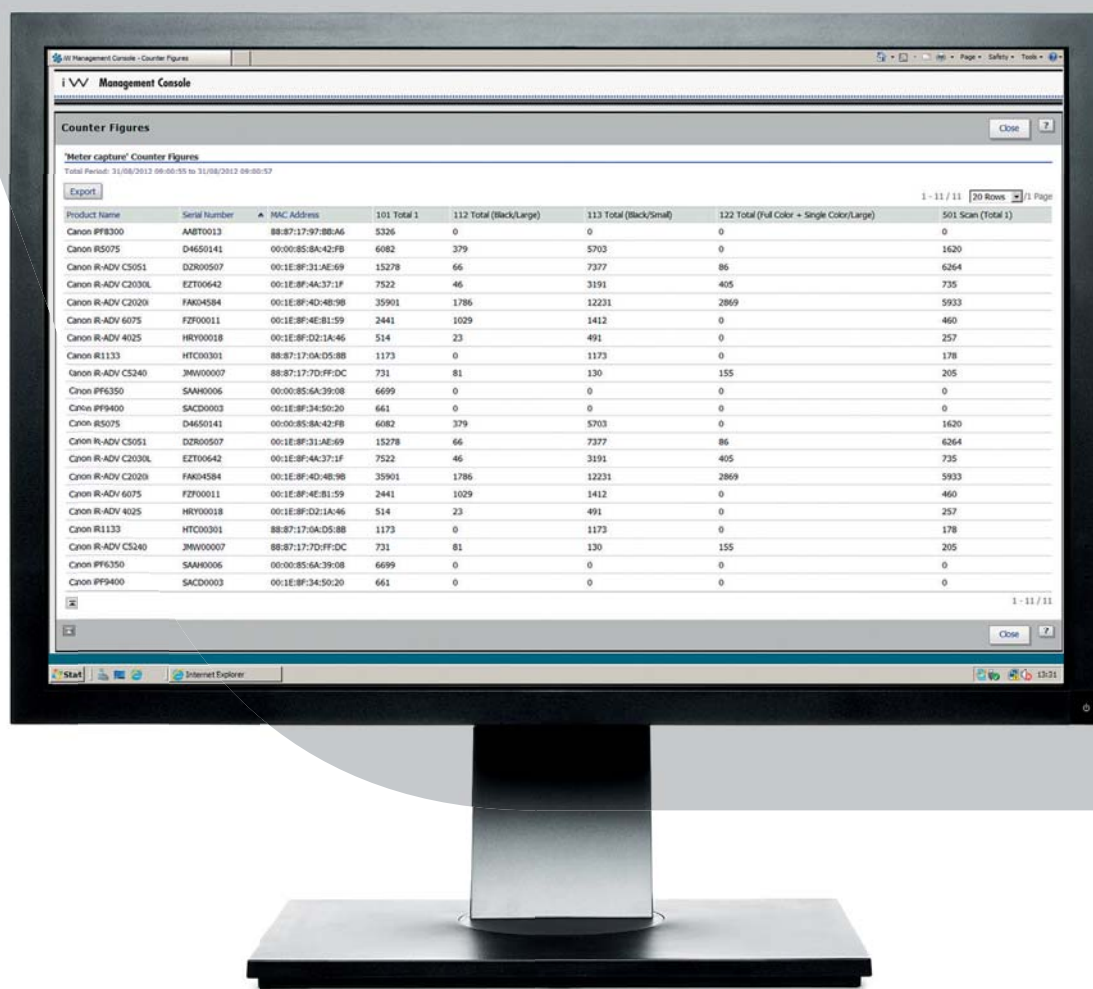
Skonsolidowane raporty z odczytami liczników ułatwiają ocenę użytkowania urządzeń w całej firmie i pomagają śledzić stopień ich wykorzystania i koszty. Wtyczka zapewniająca odczyt liczników pozwala lokalnie sprawdzać wskazania liczników urządzeń Canon i Océ.*

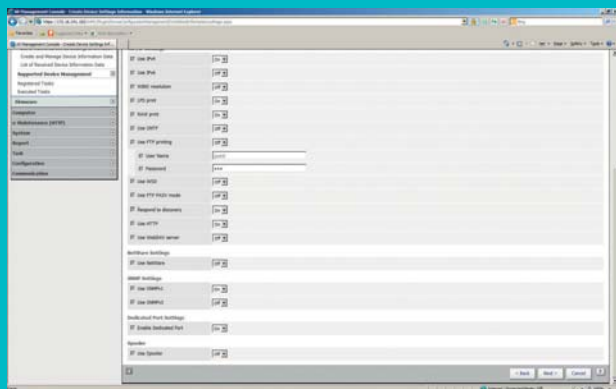
W zależności od informacji udostępnianych przez producenta za pośrednictwem protokołu SNMP w publicznej bazie MIB możliwy jest także odczyt liczników innych urządzeń.

Śledzenie działań administratorów ułatwiające zarządzanie

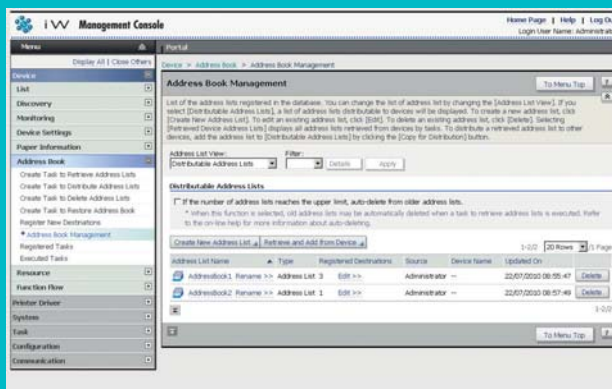
W plikach dziennika konsoli iW MC przechowywana jest historia monitorowanych urządzeń, którą można wyeksportować do plików CSV w celu dalszej analizy. Jeśli na jednym serwerze iW MC pracuje wielu administratorów, ścieżka audytu zadań i czynności wykonywanych na serwerze zapewnia możliwość śledzenia zmian i ułatwia zarządzanie.

*sterowniki PRISMAsync





Wtyczka do zarządzania konfiguracją urządzeń



Wtyczka do zarządzania książkami adresowymi

Oszczędność czasu dzięki konfiguracji wsadowej

Szeroka gama wtyczek konsoli iW MC umożliwia konfigurację wsadową i dystrybucję różnych ustawień urządzeń, zasobów, sterowników, aplikacji, książek adresowych i oprogramowania wbudowanego:

- Wtyczka do zarządzania konfiguracją urządzeń:** aktualizacja ustawień poszczególnych urządzeń po kolei to znaczne obciążenie dla zasobów IT. Wtyczka ta daje możliwość tworzenia kopii zapasowych, odtwarzania lub rozsyłania wsadowego szczegółowych informacji o konfiguracji urządzeń, zapewniając działom IT istotną oszczędność czasu.
- Wtyczka do aktualizowania oprogramowania wbudowanego urządzeń*:** umożliwia usługodawcom planowanie lub przeprowadzanie aktualizacji oprogramowania wbudowanego w wielu urządzeniach jednocześnie — to idealne rozwiązanie w przypadku uaktualniania wersji oprogramowania i szybkich poprawek. Rozwiązanie to stanowi lokalny zamiennik internetowego systemu Content Delivery firmy Canon, nie wymaga bowiem połączenia z Internetem.
- Wtyczka do zarządzania aplikacjami urządzeń:** pozwala na wsadowe rozsyłanie aplikacji MEAP Canon i opcji iR do wielu urządzeń jednocześnie, umożliwiając łatwe uaktualnianie wersji lub wdrożenia w dużej flocie.
- Wtyczka do zarządzania książkami adresowymi:** oferuje scentralizowane zarządzanie książkami adresowymi i przyciskami skrótów urządzenia. Za pomocą tej wtyczki administrator IT może pobrać książkę adresową z jednego urządzenia i rozesłać ją do wielu urządzeń. Możliwe jest też tworzenie i modyfikowanie książek adresowych przeznaczonych do zainstalowania na urządzeniach.
- Wtyczka do zarządzania sterownikami drukarek:** pozwala administratorom IT zdalnie instalować i odinstalowywać oraz aktualizować sterowniki drukarek na stacjach roboczych użytkowników.
- Wtyczka do zarządzania zasobami:** umożliwia rozsyłanie czcionek PCL i PS, profili kolorów i makr do urządzeń iR-ADV i starszych urządzeń MEAP iR.



Wtyczka do zarządzania zasobami

- Wtyczka RDS (system zdalnej diagnostyki)*:** ta wtyczka pozwala usługodawcy oferować rozszerzone usługi eMaintenance, eliminujące obciążenie działów IT zadaniami związanymi z drukowaniem:
 - Zarządzanie materiałami eksploatacyjnymi: oszczędność czasu i zmniejszenie ryzyka przestoju. Usługodawca może monitorować poziomy zapasów toneru i odpadów w oddziałach klienta, aby zagwarantować realizowane z wyprzedzeniem dostawy toneru i pojemników na zużyty toner.
 - Zautomatyzowany odczyt liczników dla celów rozliczeniowych: ręczne odczytywanie wskazań liczników zajmuje czas personelu i może powodować niedokładność rozliczeń. Zautomatyzowany odczyt liczników pomaga w generowaniu rachunków dokładnie i terminowo.
 - Zdalna diagnostyka pozwala usługodawcy sprawdzać charakter kodów błędów i odpowiednio przygotować się do wizyty w firmie klienta, zapewniając największe szanse na naprawę urządzenia za pierwszym razem. W zależności od typu błędu i umowy serwisowej możliwa jest nawet zdalna naprawa lub pomoc przy naprawie, co dodatkowo skraca czas przestoju.

*Te konkretne wtyczki pozwalają usługodawcy na rozszerzenie zakresu oferowanych usług. Są one dostępne wyłącznie za pośrednictwem systemu zarządzania informacjami o usługach (SIMS). Aby poznać pełną gamę dostępnych usług zarządzania zdalnego, skontaktuj się z przedstawicielem handlowym.

Obsługa wielu drukarek i urządzeń wielofunkcyjnych

Rozwiązanie iW Management Console zaprojektowano tak, aby było zgodne z różnymi urządzeniami marki Canon.

W poniższej tabeli zaprezentowano podstawowe zestawienie możliwości rozwiązania iW MC w odniesieniu do gamy sieciowych urządzeń drukujących i wielofunkcyjnych Canon. Ponieważ asortyment produktów firmy Canon jest stale uaktualniany, tabelę tę należy wykorzystywać tylko jako wskazówkę.

Szczegółowe informacje na temat funkcji danego modelu obsługiwanych przez rozwiązanie iW MC można znaleźć w podręczniku użytkownika drukarki lub urządzenia wielofunkcyjnego.

Funkcja konsoli iW MC lub wtyczki	Opis funkcji	Docelowy użytkownik	i-SENSYS Drukarki	i-SENSYS Urządzenia wielofunkcyjne	iR/iRC (nie MEAP)	iR/iRC (starsze MEAP)	imageRUNNER ADVANCE (MEAP)	Urządzenia innych dostawców
Monitorowanie urządzeń	Monitorowanie stanu urządzenia pod kątem błędów lub ostrzeżeń o zacięciu papieru albo braku papieru lub toneru.	Dział IT i infrastruktury	Tak	Tak	Tak	Tak	Tak	Ograniczone ¹
Wykrywanie urządzeń	Regularne, zautomatyzowane wykrywanie i rejestracja urządzeń w różnych podsięciach przy użyciu protokołu SNMP i multiemisji.	Dział IT	Tak	Tak	Tak	Tak	Tak	Tylko wykrywanie
Wtyczka do zarządzania zasobami	Rosyłanie do urządzeń czcionek PCL i PS, profili kolorów i makr.	Dział IT	Tak ²	Tak ²	Tak ²	Tak ²	Tak	Nie
Wtyczka do zarządzania książkami adresowymi	Pobieranie książek adresowych i przycisków skrótów z jednego urządzenia i rosyłanie ich do wielu urządzeń. Obsługiwane jest także tworzenie i modyfikowanie książek adresowych przeznaczonych do zainstalowania.	Dział IT	nd.	Nie	Nie	Tak ²	Tak	Nie
Wtyczka do zarządzania sterownikami drukarek	Zdalne instalowanie i odinstalowywanie oraz aktualizacja sterowników drukarek na stacjach roboczych użytkowników.	Dział IT	Tak	Tak	Tak	Tak	Tak	Nie
Wtyczka RDS	Zmniejszenie obciążenia działu IT i infrastruktury zadaniami związanymi z drukowaniem poprzez usługi zdalne eMaintenance, takie jak zamawianie toneru, odczyt wskaźników liczników i diagnostyka błędów.	Usługodawca	Tak ³	Tak ³	Tak	Tak	Tak	Nie
Wtyczka do odczytu liczników	Przeznaczony dla administratorów podgląd skonsolidowanych odczytów liczników w celu tworzenia raportów o wykorzystaniu, kontrolowania kosztów i wsparcia optymalizacji instalowania urządzeń. Do lokalnego odczytu liczników nie jest wymagane połączenie z Internetem.	Dział IT i infrastruktury	Tak	Tak	Tak	Tak	Tak	Ograniczone ⁴
Wtyczka do zarządzania konfiguracją urządzeń	Rosyłanie aplikacji MEAP i opcji iR do wielu urządzeń jednocześnie.	Usługodawca	Tak ⁵	nd.	nd.	Tak ⁵	Tak	nd.
Wtyczka do zarządzania konfiguracją urządzeń	Tworzenie kopii zapasowych, odzyskiwanie lub rosyłanie wsadowe różnych szczegółowych ustawień do wielu urządzeń.	Dział IT	Ograniczone ⁶	Nie	Nie	Częściowo ⁷	Tak ⁷	Nie
Wtyczka do zarządzania oprogramowaniem wbudowanym urządzeń	Lokalny system Content Delivery: planowanie lub przeprowadzanie aktualizacji oprogramowania wbudowanego wielu urządzeń jednocześnie.	Usługodawca	Tak ⁸	Nie	Nie	Nie	Tak	Nie

1. Zależy od informacji dostępnych za pośrednictwem SNMP w publicznej bazie MIB (bazie informacji ułatwiających zarządzanie urządzeniami).

2. Zależy od urządzenia. Ma zastosowanie tylko do modeli z dyskiem twardym.

3. Zależy od urządzenia. Ma zastosowanie do modeli zgodnych z systemem RDS (systemu zdalnej diagnostyki w ramach usług Canon eMaintenance).

4. Zależy od informacji dostępnych za pośrednictwem SNMP w publicznej bazie MIB — zwykle oznacza tylko łączną liczbę stron.

5. Zależy od urządzenia. Tylko modele MEAP. Szczegółowe informacje można znaleźć w podręczniku użytkownika urządzenia lub uzyskać od przedstawiciela handlowego.

6. Zależy od urządzenia. Tylko modele MEAP; możliwość dystrybucji ustawień na ograniczonym poziomie, według publicznej bazy MIB.

7. Zależy od urządzenia. Pełna obsługa urządzeń z serii iR-ADV 5200 i nowszych modeli. W przypadku starszych urządzeń iR-ADV i iR można rosyłać ustawienia dostępne w publicznej bazie MIB i na poziomie DIFD.

8. Zależy od urządzenia. Tylko drukarki laserowe MEAP.

iW Management Console

Dostępność oprogramowania

Oprogramowanie iW MC i wtyczki* oraz przewodnik użytkownika są dostępne w Centrum pobierania oprogramowania: <http://software.canon-europe.com> (należy wybrać pozycję „iW Series Software/MEAP”, a następnie „iW Management Console”).

Dostępne są następujące wtyczki:

- Wtyczka do zarządzania zasobami
- Wtyczka do zarządzania sterownikami drukarek
- Wtyczka do zarządzania książkami adresowymi
- Wtyczka do zarządzania aplikacjami urządzeń
- Wtyczka do odczytu liczników
- Wtyczka do zarządzania konfiguracją urządzeń
- Wtyczka RDS (system zdalnej diagnostyki)*
- Wtyczka do aktualizowania oprogramowania wbudowanego urządzeń*

* Uwaga: wtyczka RDS i wtyczka do aktualizowania oprogramowania wbudowanego są przeznaczone dla usługodawców. Pozwalają one usługodawcom na rozszerzenie zakresu oferowanych usług. Są dostępne wyłącznie za pośrednictwem systemu zarządzania informacjami o usługach (SIMS). Aby poznać pełną gamę dostępnych usług zarządzania zdalnego, skontaktuj się z przedstawicielem handlowym.

Środowiska operacyjne konsoli iW MC 3.2

1) Zalecana specyfikacja sprzętu

System operacyjny	Microsoft Windows Server 2008
Procesor	2,8 GHz Dual Core lub szybszy
Pamięć	3 GB
Wielkość dysku twardego	100 MB (iW MC), 10 GB (SQL)

2) Zalecana specyfikacja oprogramowania

Obsługiwany system operacyjny/wersja	X86	X64	IPv6
Windows XP Professional z dodatkiem SP3	Tak	Nie	Nie
Windows Vista Ultimate/ Enterprise/Business z dodatkiem SP2	Tak	Nie	Tak
Windows 7 Ultimate/Enterprise/Professional	Tak	Nie	Tak
Windows 7 Ultimate/Enterprise/Professional z dodatkiem SP1	Tak	Nie	Tak
Windows Server 2003 Enterprise/Standard z dodatkiem SP2	Tak	Nie	Nie
Windows Server 2003 R2 Enterprise/Standard z dodatkiem SP2	Tak	Nie	Nie
Windows Server 2008 Enterprise/Standard	Tak	Tak	Tak
Windows Server 2008 Enterprise/Standard z dodatkiem SP2	Tak	Tak	Tak
Windows Server 2008 R2 Enterprise/Standard	-	Tak	Tak
Windows Server 2008 R2 Enterprise/Standard z dodatkiem SP1	-	Tak	Tak

Wymagane są następujące moduły:

- Internet Information Services (IIS) 5.1/6.0/7.0/7.5
- platforma .NET 3.5 z dodatkiem SP1
- Web Services Enhancements (WSE) 3.0
- SQL Server 2005 z dodatkiem SP2/2005 z dodatkiem SP3/2008 z dodatkiem SP1/2008 R2 z dodatkiem SP2

3) Środowiska wirtualne obsługiwane przez konsolę iW MC (tylko serwery)

Obsługiwane produkty	Producent
Windows Server 2008 Hyper-V	Microsoft
Windows Server 2008 Hyper-V 2.0	Microsoft
Windows Server 2008 Hyper-V 2.0 SP1	Microsoft
Virtual PC 2007 z dodatkiem Service Pack 1	Microsoft
VMware ESXi 3.5/4.0/4.1/5.0	VMware

Więcej informacji można znaleźć w podręczniku użytkownika konsoli iWMC.

imageRUNNER

imagePRESS

i-SENSYS

imageRUNNER
ADVANCE

iW
Management Console

Canon

Canon Inc.
canon.com

Canon Europe
canon-europe.com

Polish Edition 0167W390
© Canon Europa N.V. 2012

Canon Polska Sp. z o.o.
ul. Gottlieba Daimlera 2
02-460 Warszawa
tel. +48 22 430 60 00
canon.pl